

Vray for 3ds MAX 安装指引



安装步骤来源参考官网：

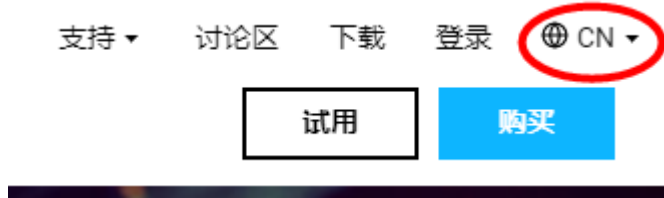
<https://docs.chaosgroup.com/display/VRAY4MAX/Setup+and+Installation>

本文分为 3 个步骤：

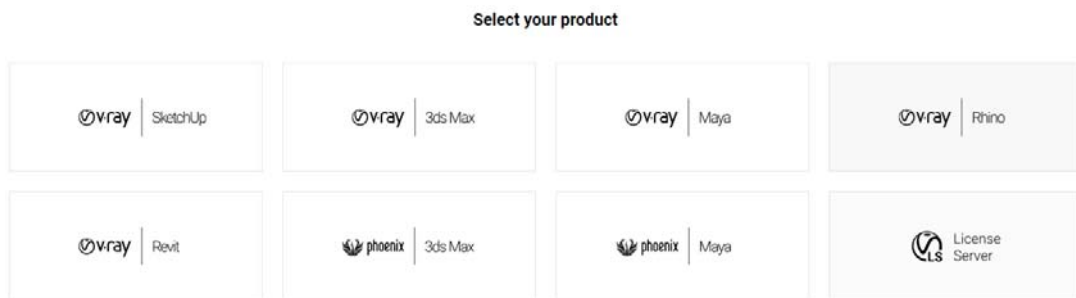
- 一、 **安装 Vray**
- 二、 **Vray Server (许可服务器设置)**
- 三、 **选择渲染器**

一、安装 Vray

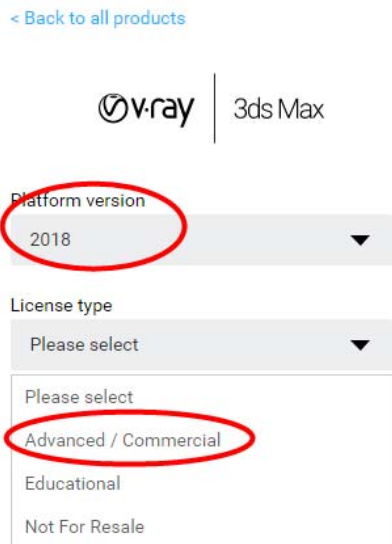
首先下载对应的安装包: <https://www.chaosgroup.com/cn> 右上角小地球图标可选择中文:



输入账号密码登录后，下载对应产品的 Vray

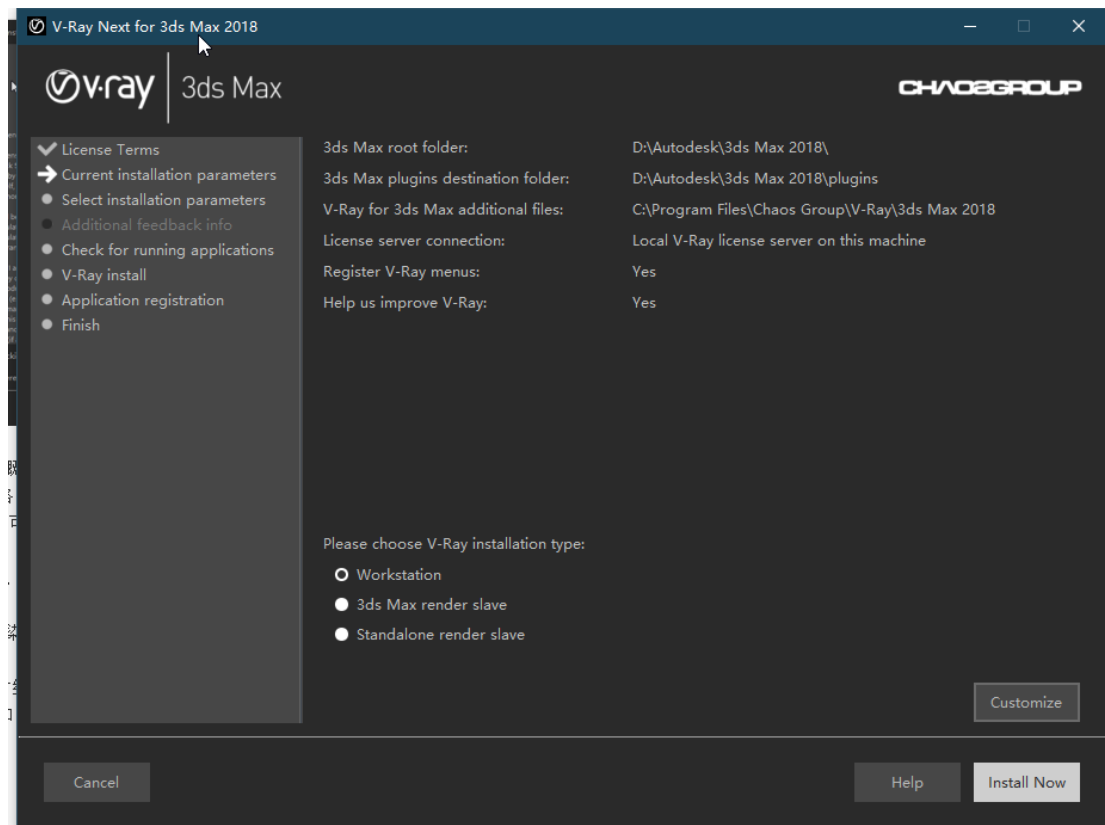


我的是 3ds Max 2018，所以选择对应 Vray 的 2018 版本，同时选择 License 类型（一般为图中所示 Advanced/Commercial）



（视具体网络情况而定，如果速度过低，或者下载过程中断，请联系您的代理商获取相应的安装包）

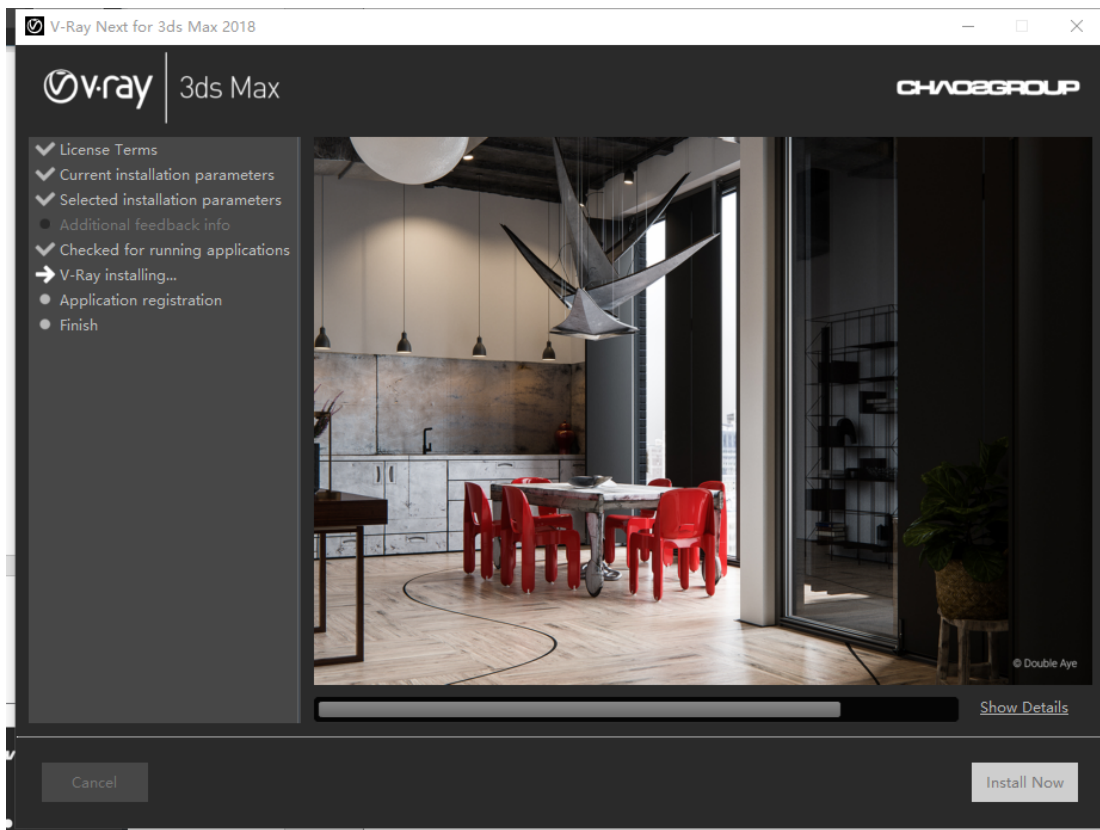
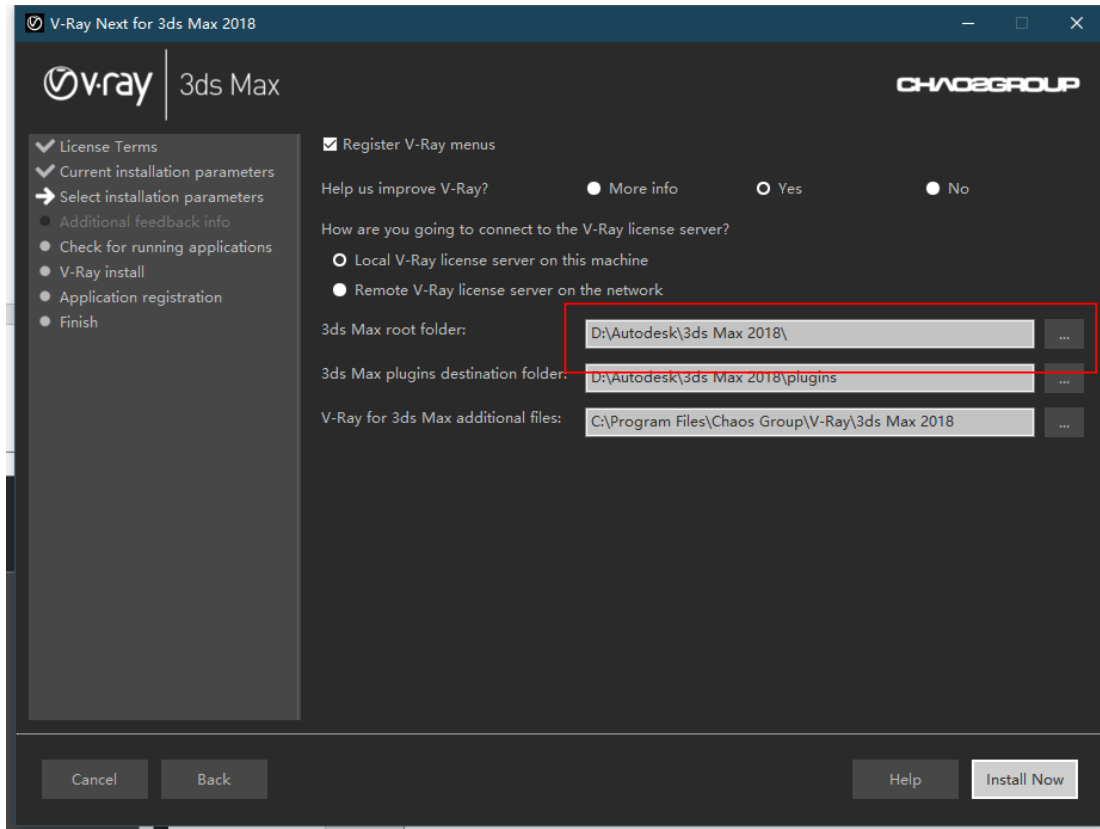
同意安装条款之后，进入这个界面：



- **Workstation** –这是一个完整安装,包括"安装概述"部分中所述的所有组件。它将允许您在 3ds Max 中使用 **V-Ray**、执行分布式或网络渲染、运行 **V-Ray GPU 渲染服务器**、使用 V-Ray SDK 以及在此计算机上拥有 V-Ray 许可证服务器。
- **3ds Max render slave** –此安装包括 V-Ray、V-Ray GPU、V-Ray 独立、V-Ray DR 生成器和外部 V-Ray 工具。此选项不包括本地 V-Ray 许可证服务器应用程序。如果您计划使用此计算机进行 **V-Ray 的分布式或网络渲染**,请选择此选项。
- **Standalone render slave** – 此安装包括 V-Ray 独立和 V-Ray GPU 渲染服务器。如果您计划仅使用此计算机用于具有 **V-Ray 独立和 V-Ray GPU 渲染服务器**的分布式渲染,请选择此选项。

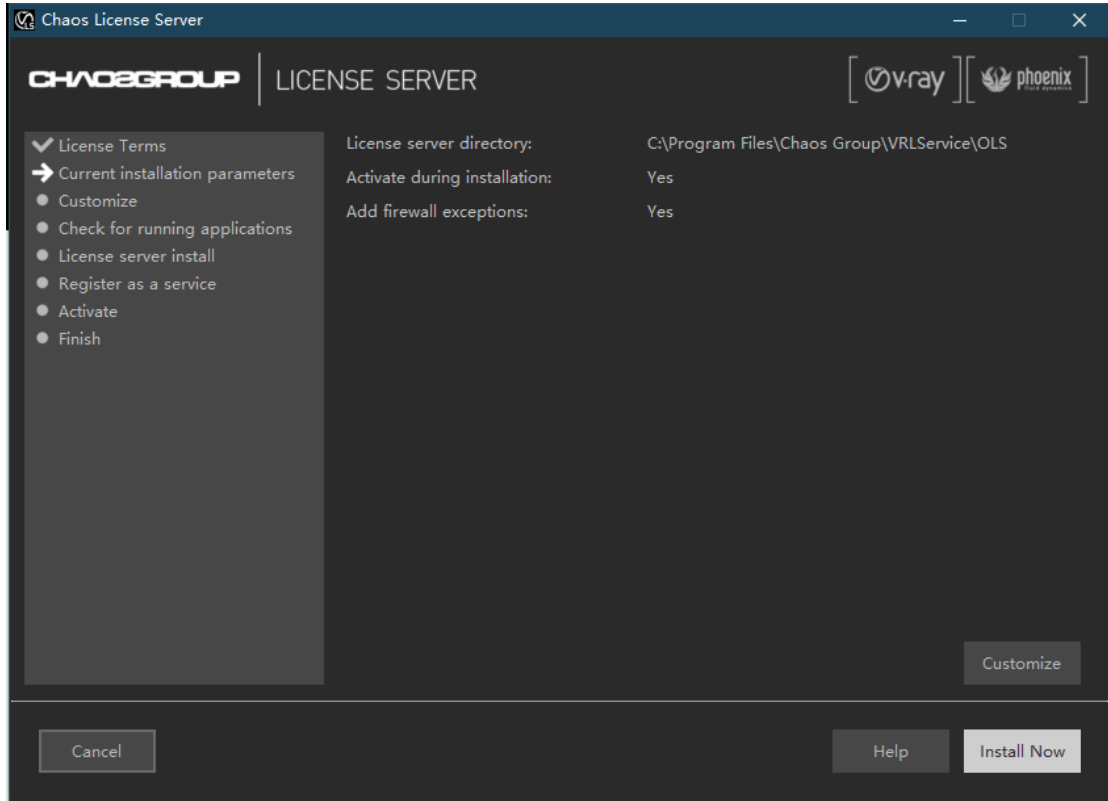
我们选择第一个 **Workstation**

之后选择我们 3ds Max 的安装路径：

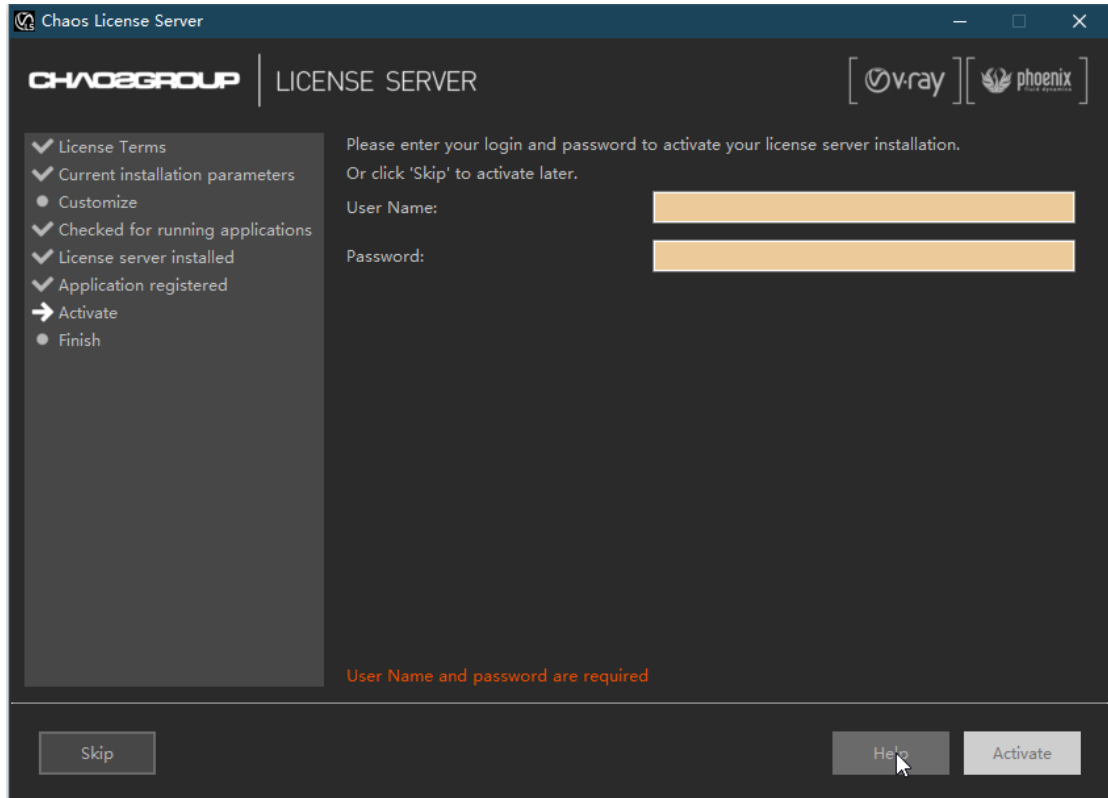


二、Vray Server (许可服务器设置)

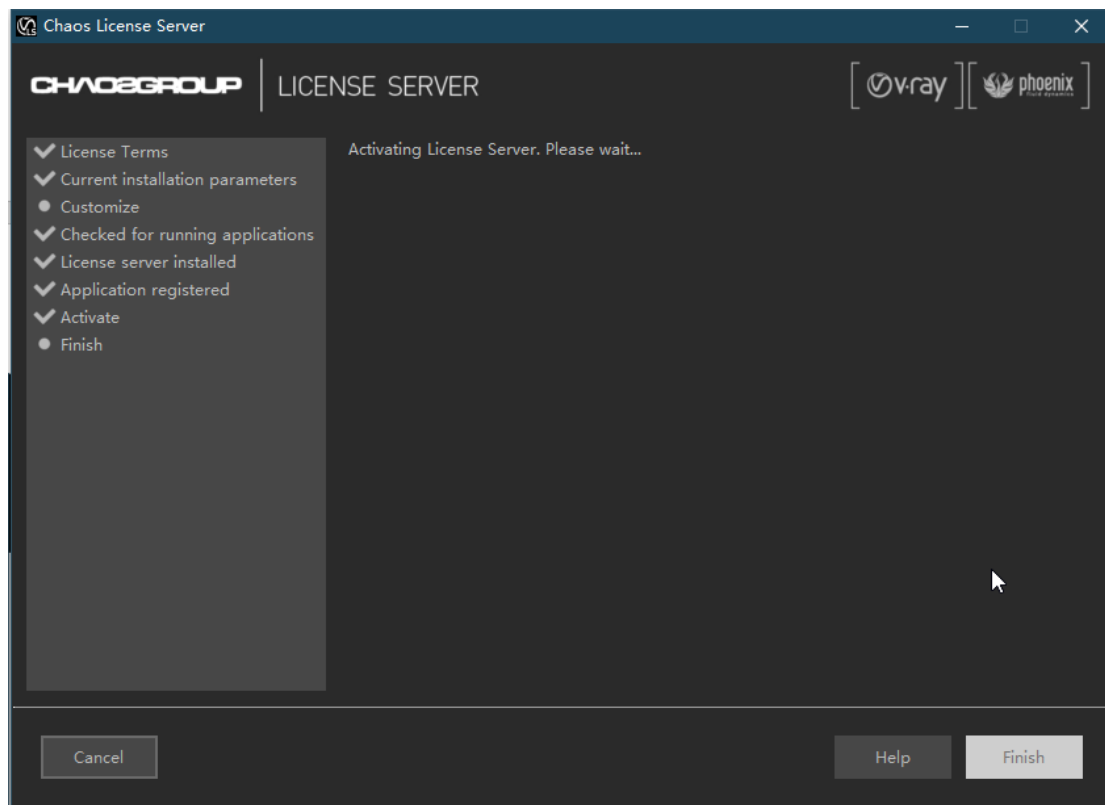
安装完成后，开始安装 License Server，按照刚才我们默认选择的 C 盘的目录：



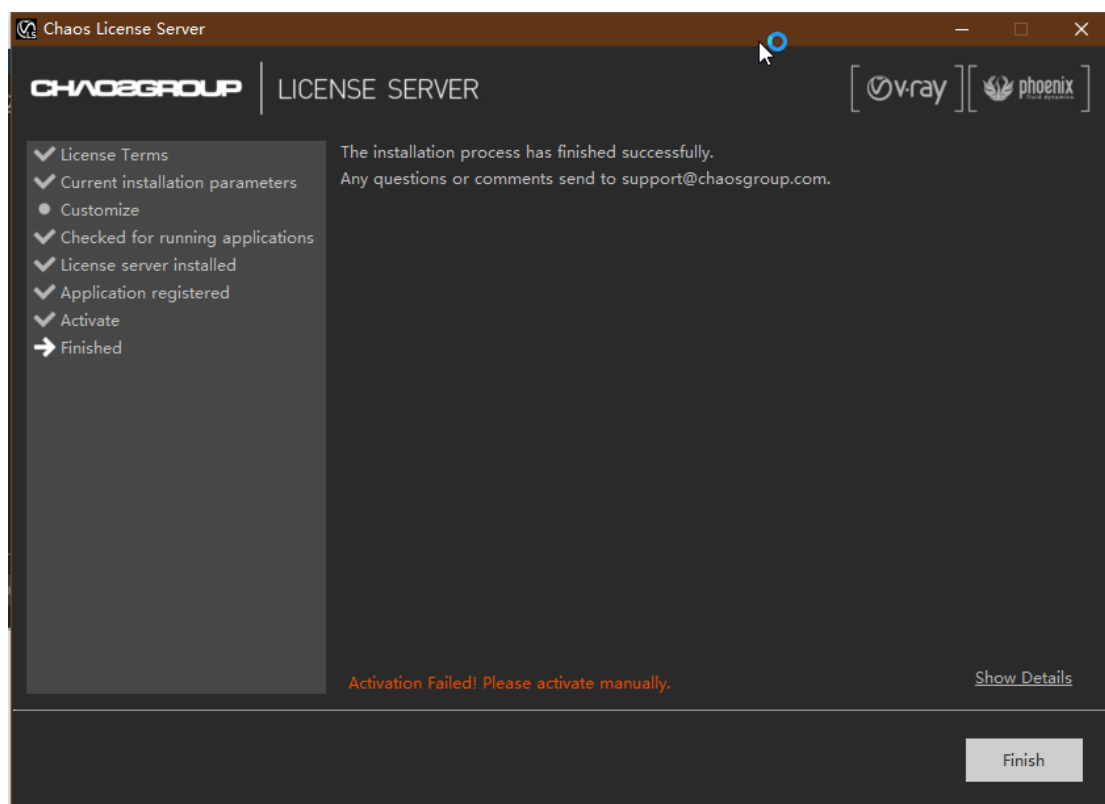
License Server 安装好后，需要登录您的账户



接下来会联网激活：



某些情况下，可能会由于网络原因，出现激活没有成功：



我们需要登录刚才已经安装好的 Vray license Server 来授权：

打开浏览器，输入任一以下网址：

<http://localhost:30304>

<http://127.0.0.1:30304>

CHAOSGROUP

LICENSE SERVER | 5.2.2
Copyright ©2018 Chaos Software



[HOME](#)

■ ONLINE LICENSING ▾

ENABLE DONGLE

ENABLE ONLINE LICENSING

or insert a hardware license dongle.

登录后，看到当前账户的 Online Licensing 信息

CHAOSGROUP

LICENSE SERVER | 5.2.2
Copyright ©2018 Chaos Software



[HOME](#) → [V-RAY](#) | [3DS MAX](#)

■ ONLINE LICENSING ▾

ENABLE DONGLE

| 3ds Max

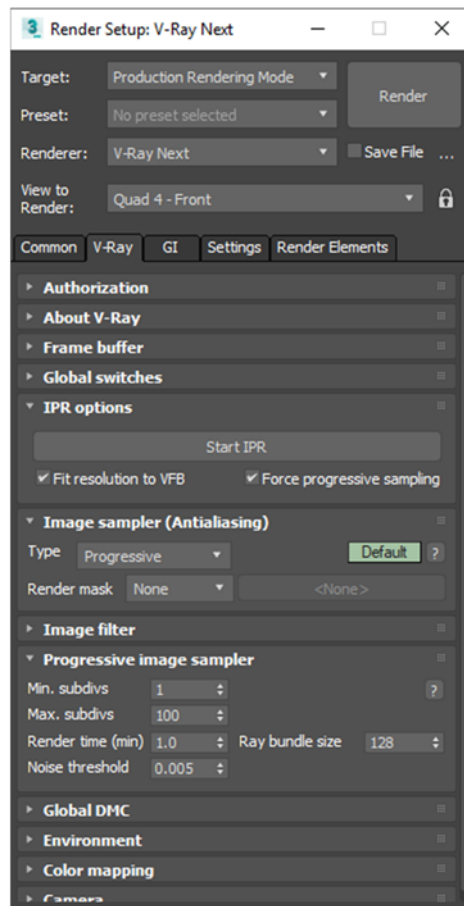
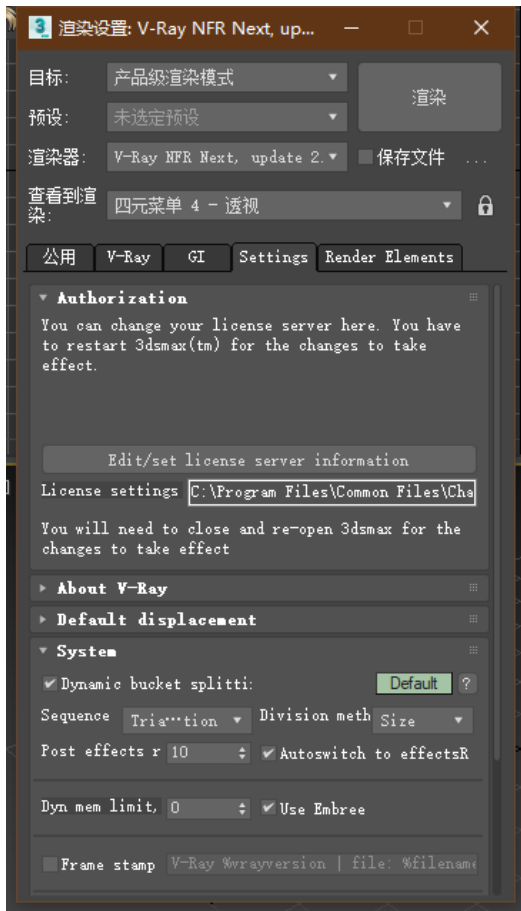
Product Name	License Type	Available	In Use	Online	Offline	Dongle	Total
V-RAY NEXT FOR 3DS MAX NFR	Interface	1	0	1	0	0	1
V-RAY NEXT RENDER NODE NFR	Render	3	0	3	0	0	3

至此，License Server 已经设置完成。

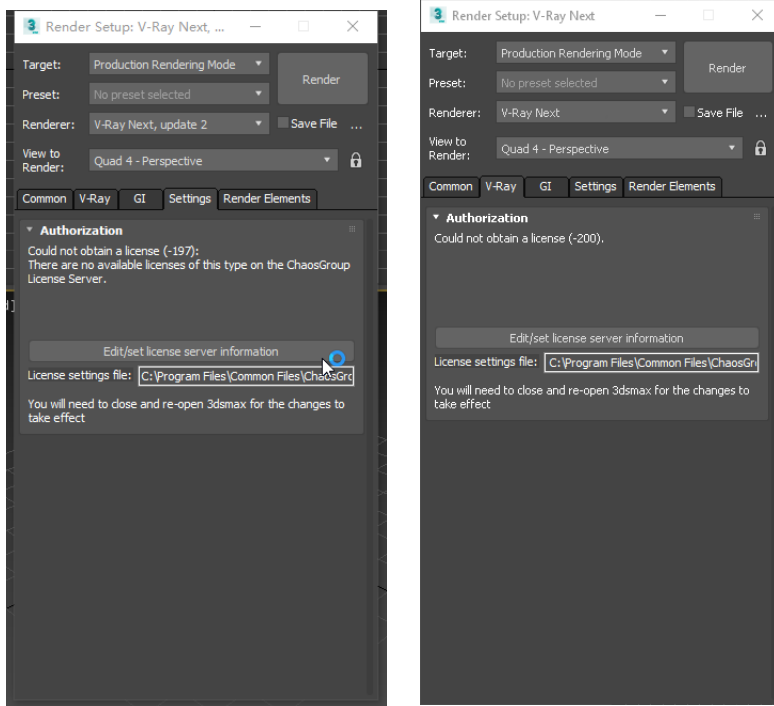
三、选择渲染器

如何看你的 Vray 是否已经正确安装？

进入 3ds Max 按 F10，如果显示下面任一图中信息，那么恭喜你已经安装成功！



也许会出现以下的报错数字：-197 -200



Error Message	Appears in...	Reason for Error
-200	V-Ray tab in Render Setup window	No access to license server.
-197	V-Ray tab in Render Setup window	No license available.
-98	V-Ray messages window V-Ray console vraylog.txt (when using DR)	No license available.
10061	V-Ray console vraylog.txt (when using DR)	No access to license server.

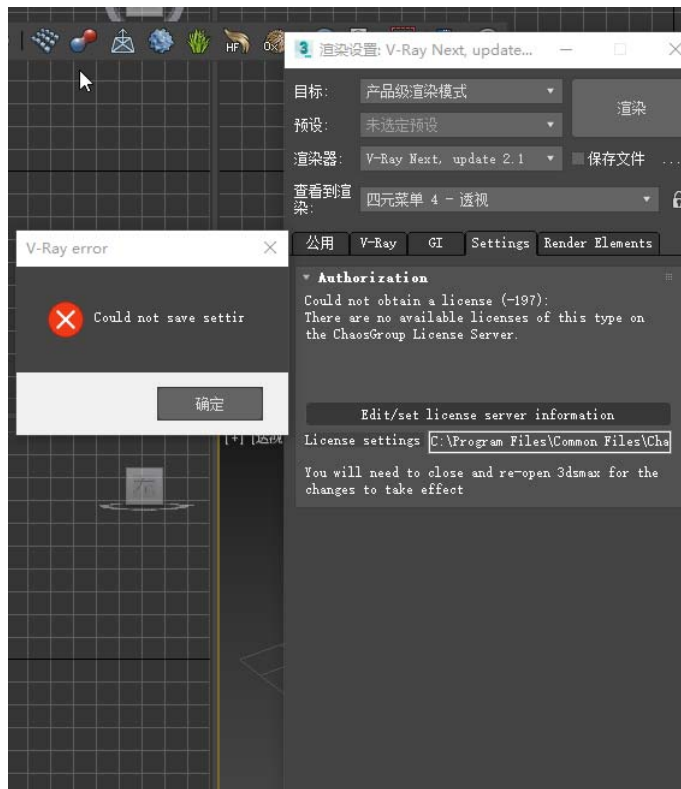
如果报错是-197，所以根据上面网址的说明，我需要在 local:30304 登录我的账号

如果报错是-200，需要检查你的 License Server 是否安装正确。

可以从以下网址获取具体报错的处理方式：

<https://docs.chaosgroup.com/display/VRAY4MAX/Installation+FAQ#InstallationFAQ-LicenseErrors>

Tips:如果出现下面这个，需要以管理员身份运行 3ds max:



开始使用 Vray 吧！